

## “นั่งรถไฟเที่ยวกาญจนบุรี 1 วัน”

นั่งรถไฟไปเช้า-เย็นกลับ โดยขบวนรถไฟพิเศษนำเที่ยวน้ำตก  
เที่ยวน้ำตกไทรโยคน้อย ชมเส้นทางรถไฟสายมรณะ



เดินทางวันเสาร์ : **29 มกราคม 2565**

เดินทางวันอาทิตย์ : **13 / 20 / 27 กุมภาพันธ์ 2565**

ราคาเพียง **1,790.- บาท/ท่าน**

### ไฮไลท์โปรแกรม

- นั่งรถไฟชมเส้นทางประวัติศาสตร์สงครามโลกครั้งที่ 2 กับ “**ทางรถไฟสายมรณะ**” และ “**ถ้ำกระแซ**”
- นมัสการ **องค์พระปฐมเจดีย์** เจดีย์ที่ใหญ่และสูงที่สุดแห่งหนึ่งในประเทศไทย
- ชมและถ่ายภาพ **สะพานข้ามแม่น้ำแคว** สะพานที่สำคัญที่สุดของเส้นทางรถไฟสายมรณะ
- ดื่มด่ำกับธรรมชาติที่เขียวขจี **น้ำตกไทรโยคน้อย**
- ย้อนรอยเมืองแห่งวัฒนธรรม และวิถีชนสยามในยุคราชกาลที่ ๕ ณ **เมืองมัลลิกา ร.ศ. ๑๒๔**
- อิ่มอร่อยกับอาหารขึ้นชื่อ จ.นครปฐม และ จ.กาญจนบุรี ตามแบบฉบับ **Getaway Holidays**

### หมายเหตุ:

- รายการเดินทางอาจมีการเปลี่ยนแปลงตามความเหมาะสม โดยจะคำนึงถึงประโยชน์ของท่านเป็นสำคัญ
- เงื่อนไขเป็นไปตามที่บริษัทกำหนด
- รายการดังกล่าวไม่รวมค่าทิป

บริษัท บายนาว จำกัด

ห้อง 1202 ชั้น 12 อาคารภูมิพิศพัค เวิลด์  
142 ถนนสุขุมวิท แขวง/เขต คลองเตย กรุงเทพฯ 10110

02-653-2050

www.buynoww.com

sales@buynoww.com

buynowtravelworld

@buynoww



“Getaway Holidays” ขอนำท่านเดินทางไปเที่ยวจังหวัดนครปฐมและกาญจนบุรีโดยรถไฟขบวนนำเที่ยว ของการรถไฟแห่งประเทศไทย เดินทางข้ามสะพานแม่น้ำแคว และตามเส้นทางรถไฟที่ทหารญี่ปุ่นให้เชลยศึกในสงครามโลกครั้งที่สองสละเลือดเนื้อสร้าง เที้ยวขมน้ำตกไทรโยค และรับประทานอาหารกลางวัน อิ่มอร่อยกับอาหารรสชาติดั้งเดิม จากนั้นนำท่านย้อนอดีตสู่ยุค ร.ศ. ๑๒๔ เยี่ยมชมเมืองมัลลิกา ที่จำลองสถานที่และวิถีชีวิตของชาวรัตนโกสินทร์ในยุคตั้งแต่พระบาทสมเด็จพระจุลจอมเกล้าเจ้าอยู่หัว รัชกาลที่ ๕ เป็นต้นมา ลองนั่ง “รถเจ๊ก” ชมเมืองกรุงเทพฯ ในย่านโบราณต่างๆ

## รายละเอียดการเดินทาง

- 05.30 น. คณะพร้อมกันที่ **สถานีรถไฟกรุงเทพฯ (หัวลำโพง)** ทีมงาน **Getaway Holidays** คอยให้ต้อนรับและอำนวยความสะดวกในการเช็คอิน พร้อมแจกชุดเพื่อสุขอนามัยของท่าน Hygiene Travel Safety Kit ไว้สำหรับท่านละ 1 ชุด หลังจากนั้นเชิญท่านพักผ่อนอิสระตามอัธยาศัยหรือถ่ายภาพเป็นที่ระลึก
- 06.30 น. รถไฟออกจากสถานีกรุงเทพฯ (สถานีหัวลำโพง) มุ่งหน้าสู่ จ. กาญจนบุรี ด้วยขบวนรถไฟพิเศษนำเที่ยว ขบวนที่ 909 (ไป) – 910 (กลับ) อิสระให้ท่านพักผ่อนตามอัธยาศัย (ใช้เวลาในเดินทางประมาณ 5 ชม.) ระหว่างทาง อิสระตามอัธยาศัยทัศนวิสัยทิวทัศน์สองข้างทาง และนี่คือเสน่ห์ของการนั่งรถไฟในระดับ See Level สัมผัสกับเพื่อนร่วมทาง ครอบครัว หรือคนรักของท่านตามอัธยาศัย
- 07.40 น. เดินทางถึงสถานีนครปฐม นำท่าน **“นมัสการองค์พระปฐมเจดีย์”** วัดพระปฐมเจดีย์ เป็นพระอารามหลวงชั้นเอก ชนิดราชวรมหาวิหาร ตั้งอยู่ที่ ตำบลพระปฐมเจดีย์ อำเภอเมืองนครปฐม จังหวัดนครปฐม มีจุดเด่นที่สำคัญคือ พระปฐมเจดีย์ หรือ พระธมเจดีย์ ซึ่งเป็นเจดีย์ที่ใหญ่และสูงที่สุดแห่งหนึ่งในประเทศไทย (ให้ท่านได้เดินเลือกซื้อของได้ 40 นาที)
- 
- 08.15 น. ท่านสมาชิกพร้อมบนขบวนรถไฟ **พร้อมบริการอาหารว่างและน้ำดื่ม**
- 08.20 น. ขบวนรถไฟออกเดินทาง จากสถานีนครปฐม มุ่งหน้าตรงสู่ จ.กาญจนบุรี
- 09.35 น. เดินทางถึง **สะพานข้ามแม่น้ำแคว** ให้นักท่องเที่ยวชม และถ่ายภาพสะพานข้ามแม่น้ำแควตามอัธยาศัย สะพานข้ามแม่น้ำแควเป็นสถานที่ทางประวัติศาสตร์ที่สำคัญยิ่งแห่งหนึ่ง เป็นสะพานที่สำคัญที่สุดของเส้นทางรถไฟสายมรณะ สร้างขึ้นสมัยสงครามโลกครั้งที่ 2 โดยกองทัพญี่ปุ่นได้เกณฑ์เชลยศึกฝ่ายสัมพันธมิตร ได้แก่ ทหารอังกฤษ อเมริกัน ออสเตรเลีย ฮอลันดา และนิวซีแลนด์ประมาณ 61,700 คน และกรรมกรชาวจีน ญวน ชาว มลายู ไทย พม่า อินเดียอีกจำนวนมาก มาก่อสร้างทางรถไฟสายยุทธศาสตร์ เพื่อเป็นเส้นทางผ่านไปสู่ประเทศพม่า ซึ่งเส้นทางช่วงหนึ่งจะต้องข้ามแม่น้ำแควใหญ่ จึง



ต้องมีการสร้างสะพานขึ้น การสร้างสะพานและทาง  
รถไฟสายนี้ เต็มไปด้วยความยากลำบาก ความทารุณ  
ของสงครามและโรคภัย ตลอดจนการขาดแคลนอาหาร  
ทำให้เชลยศึกหลายหมื่นคนต้องเสียชีวิตลง เชลยท่านเก็บ  
ภาพเป็นที่ระลึกตามอัธยาศัย



09.55 น. ท่านสมาชิกพร้อมบนขบวนรถไฟ

10.00 น. รถไฟออกเดินทางจาก สะพานข้ามแม่น้ำแคว

11.00 น. ขบวนรถไฟวิ่งผ่าน **สถานีรถไฟถ้ำกระแซ** เป็นสถานีรถไฟที่ได้รับความนิยมของการชมเส้นทางรถไฟ  
สายมรณะ ถ้ำกระแซอยู่ห่างจากสถานีนี้เพียงเล็กน้อย ตั้งอยู่ริมหน้าผาใกล้กับทางรถไฟ **เคยเป็นที่พัก  
ของเชลยศึกในช่วงที่มีการสร้างทางรถไฟสายมรณะ ไทย-พม่า ถ้ำกระแซ** ถือเป็นจุดชมวิวที่โด่งดัง  
และเป็นที่รู้จักเป็นอย่างดี เป็นเส้นทางรถไฟที่สวยงามที่สุด และอันตรายที่สุดของเส้นทางรถไฟสาย  
กรุงเทพฯ - น้ำตก หรือที่เรียกกันว่า "เส้นทางรถไฟสายมรณะ"

ทางรถไฟสายมรณะสายนี้สร้างขึ้นในช่วงสงครามโลกครั้งที่ 2 โดยใช้แรงงานเชลยศึกฝ่ายสัมพันธมิตร  
และกรรมกรชาวเอเชีย ที่กองทัพญี่ปุ่นเกณฑ์มาสร้างเพื่อใช้เป็นเส้นทางยุทธศาสตร์ผ่านประเทศพม่า  
ปัจจุบันเส้นทางนี้ไปสุดปลายทางที่บ้านท่าเสาหรือสถานีน้ำตกระยะทางจาก สถานีกาญจนบุรีถึงสถานี  
น้ำตกเป็นระยะทางประมาณ 77 กิโลเมตร **"หากนับหมอนหนุนรางรถไฟมีเท่าไร จำนวนผู้คน-เชลย  
ศึกที่ถูกเกณฑ์มาสร้างทางรถไฟสายนี้ก็ตายไปเท่านั้น"** นี้คือคำเล่าขานถึงเส้นทางรถไฟสาย  
ประวัติศาสตร์ ไทย-พม่า ระยะทางกว่า 415 กิโลเมตรนี้ จนได้รับการขนานนามว่า **"เส้นทางรถไฟสาย  
มรณะ" (The Death Railway)**



11.30 น. ขบวนรถไฟเดินทางถึง **สถานีน้ำตก** เจ้าหน้าที่นำคณะลงจากขบวนรถไฟที่สถานีนี้ จากนั้นเปลี่ยนเป็นรถโดยสารเป็นรถตู้ปรับอากาศ เพื่อความสะดวกสบายในการเดินทาง (คันละ 8 – 10 ท่าน)

นำท่านแวะชม **“น้ำตกไทรโยคน้อย”** หรือเรียกอีกชื่อหนึ่งว่า น้ำตกเขาพัง เป็นน้ำตกที่มีชื่อเสียงมาช้านานเหตุที่ได้ชื่อน้ำตกเขาพัง เพราะเกิดบน หน้าผาหินปูนที่พังทลายลงมาจนเกิดโขดหินปูนลดหลั่นกันอยู่ตรงบริเวณเชิงเขา ต้นกำเนิดเป็นน้ำผุดจากภูเขาแล้วไหลมาตาม ลำธารเล็กๆ ไหลตกลงที่ผาหินปูนที่มีความสูงประมาณ 15 เมตร แผ่กระจายไปตามพื้นเขาลาดเอียงภายใต้ร่มเงาของพันธุ์ไม้ นานาชนิดเป็นน้ำตกที่มีขนาดไม่ใหญ่มากมีเพียงชั้นเดียว ในฤดูฝนจะมีน้ำค่อนข้างเยอะกว่าฤดูแล้งซึ่งจะไม่มีน้ำ

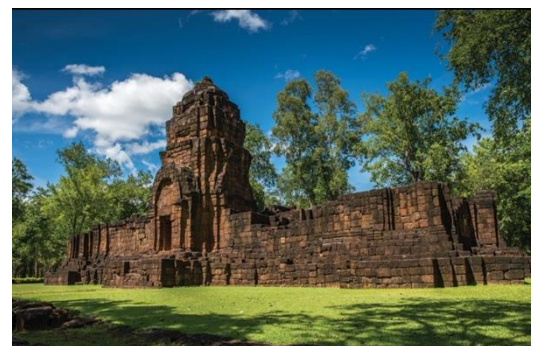


**ให้ท่านได้แวะเก็บภาพเป็นที่ระลึก (ขึ้นอยู่กับมาตรการของวนอุทยาน)**

12.00 น. อิมหน้าสำราญรับประทานอาหารมื้อกลางวัน ณ ร้านอาหารท้องถิ่นที่มีชื่อเสียง

13.00 น. สมควรแก่เวลานำท่านเดินทาง สู่ ปราสาทเมืองสิงห์

13.30 น. นำท่านเที่ยวชมโบราณสถาน ปราสาทเมืองสิงห์ หรือ อุทยานประวัติศาสตร์เมืองสิงห์ ปราสาทหินยุคขอมตอนปลาย ที่มีอยู่แห่งเดียวในภาคตะวันออกเฉียงใต้ ตัวปราสาทล้อมรอบด้วยกำแพงศิลา มีคูน้ำ และแนวคันดินเป็นชั้นๆ คล้ายกำแพงเมืองโบราณรูปสี่เหลี่ยม เนื้อที่ประมาณกว่า 200 ไร่ ปราสาทเมืองสิงห์ แห่งนี้ถูกสร้างขึ้นเพื่อเป็นพุทธศาสนสถานในพุทธศาสนา นิกายมหายาน ซึ่งมีสถาปัตยกรรม และปฏิมากรรม คล้ายคลึงกับของ สมัยพระเจ้าชัยวรมันที่ 7 กษัตริย์นักสร้างปราสาทแห่งขอม จากศิลาจารึก ปราสาทพระขรรค์ เมืองพระนคร ประเทศกัมพูชา ซึ่งจารึกโดย พระวिरกุมาร พระราชโอรสของพระเจ้าชัยวรมันที่ 7 จารึกชื่อเมือง 23 เมือง ที่พระเจ้าชัยวรมันที่ 7 ทรงสร้างไว้ มีเมืองชื่อ ศรีชัยสิงห์บุรี ซึ่งสันนิษฐานกันว่าเป็นเมืองปราสาทเมืองสิงห์ นอกจากนี้ภายในอาคารจัดแสดงวัตถุ ได้มีการจัดแสดงหลักฐานทางประวัติศาสตร์ที่





ชุดค้นพบในบริเวณปราสาทเมืองสิงห์อีกมากมายค่ะ ทั้งศิระพระศิวะ แม่พิมพ์พระพุทธรูป ภาชนะดินเผา และอื่นๆ อีกมากมายซึ่งเป็นรูปจำลอง เพราะกรมศิลปากรได้นำไปเก็บรักษาอยู่ที่ พิพิธภัณฑ์สถานแห่งชาติพระนคร

14.15 น. สมควรแก่เวลานำท่านเดินทาง สู่ เมืองมัลลิกา ร.ศ.๑๒๔

14.30 น. นำท่านเดินทางสู่เมืองมัลลิกา ร.ศ.๑๒๔ และนำท่านเที่ยวชม **“เมืองมัลลิกา ร.ศ.๑๒๔”** เมืองแห่งวัฒนธรรมและวิถีชน เมืองย้อนยุคของวิถีชีวิตชาวสยามบริเวณลุ่มแม่น้ำเจ้าพระยา ในสมัยพระบาทสมเด็จพระจุลจอมเกล้าเจ้าอยู่หัว รัชกาลที่ ๕ วิถีชีวิตของชาวสยามในยุค ร.ศ.๑๒๔ มีการเปลี่ยนแปลงเกิดขึ้นมากมายหลายด้าน ซึ่งในปลายสมัยรัชกาลที่ ๕ กรุงเทพมหานครกลายเป็นเมืองทำนาขนาดใหญ่ที่คลาคล่ำไปด้วยผู้คนหลากหลายเชื้อชาติ วัฒนธรรม และประเพณี การผสมผสานทางวัฒนธรรมนำมาซึ่งแบบแผนการใช้ชีวิตที่มีลักษณะเฉพาะ หลายคนนิยามยุคสมัยนี้ว่าเป็นยุคทองแห่งความศิวิไลซ์



วันนี้เราจะพาท่านเดินเล่น เที่ยวเมืองจำลอง ย้อนรอยอดีตแห่งความทรงจำของสยามประเทศ ที่มีความเป็นเอกลักษณ์ของความเป็นสยาม มีความวิจิตรบรรจง มีความสงบบรมเย็น ภายใต้พระบรมโพธิสมแห่งสมเด็จพระปิยมหาราช แห่งสยามประเทศ ที่ทรงคุณูปการกับบรรพบุรุษของชาวสยามในยุคปัจจุบัน ให้ท่านได้ใช้ชีวิตแบบคนในยุคนั้นจริงๆ ทั้งบ้านเรือน อาหาร ของใช้ และการใช้ภาษาแบบดั้งเดิม บรรยากาศบ้านเมืองและผู้คน ของสยามประเทศเมื่อครั้งเก่า ที่เต็มไปด้วยรากเหง้าดั้งเดิมที่กำลังก้าวรับความเป็นสมัยใหม่ พร้อมเก็บภาพสวยงามตามจุดต่างๆ เป็นที่ระลึก

**รู้หรือไม่? รถเจ๊ก เคยเป็นรถไฮโซ ในสมัยรัชกาลที่ ๕ !**

พระยาโชฎีกะราชเศรษฐี (พุก โชติกพุกกะณะ) ซึ่งมี  
สำเภาค้าขายกับจีน ได้นำรถสองล้อที่มีคนลากเข้ามา  
ถวายพระบาทสมเด็จพระจอมเกล้าเจ้าอยู่หัว ซึ่ง  
พระองค์ได้พระราชทานแก่เจ้านายและขุนนาง  
ผู้ใหญ่ จึงกลายเป็นสิ่งที่โก้หรูของบางกอก เป็นที่นิยม  
ในกลุ่มไฮโซ เพราะคนสามัญทั่วไปไม่มีวาสนาจะได้นั่ง  
มีแต่ขุนนางและเจ้าสัวเท่านั้นที่ใช้แทนเกี้ยวคานหาม



หรือรถม้า ต่อมาเมื่อพ่อค้าจีนได้ส่งรถลากนี้เข้ามาทำเป็นรถรับจ้าง และรับส่งสินค้าเล็กๆใน  
กรุงเทพฯ ส่วนคนลากก็ใช้คนจีนด้วยกันที่อพยพเข้ามาเมืองไทยใหม่ๆและหางานอื่นทำยังไม่ได้ รถ  
ลากนี้จึงกลายเป็นรถมวลชนที่คนทั่วไปนั่งได้ในราคาถูก คนทั่วไปจึงเรียกว่า “รถเจ๊ก” และในเวลา  
ต่อมาจึงมีผู้นำรถสามล้อเข้ามาซึ่งเรายังคงเห็นกันในต่างจังหวัดอยู่จนทุกวันนี้ (อัตราค่าตัวยังไม่รวมค่านั่งรถเจ๊ก)

“การแต่งกายชุดไทย” ที่เมืองมัลลิกานั้นมีให้ท่านได้เลือกชุดไทยได้หลากหลายรูปแบบและสีสันทันทั้ง  
ชายและหญิง อัตราค่าเช่าชุดจะเริ่มต้นที่ ๑๕๐-๓๐๐ บาท (อัตราค่าตัวยังไม่รวมค่าเช่าชุดไทย)

“เงินรู” เป็นเงินตราที่ใช้สมัยโบราณทั้งอยุธยาและสุโขทัย และได้นำมาใช้เป็นสื่อกลางในการ  
แลกเปลี่ยนสินค้าและบริการในเมืองมัลลิกา ภายในจะมีธนาคารแลกเงิน ชื่อว่า “แบงก์สยามกัมมา  
จล” ให้ท่านสามารถแลกเงินเพื่อใช้จ่ายในเมืองมัลลิกา

แบงก์สยามกัมมาจลในอดีต ก็คือ ธนาคารไทยพาณิชย์ในปัจจุบัน เชิญท่านจับจ่ายใช้สอยตามตลาด  
ร้านค้าในเมืองมัลลิกา ด้วยเงินรูตามอัยาศัย (มีเงินรูเป็นเงินขวัญถุง ให้ทุกท่าน จำนวน 100 บาท)



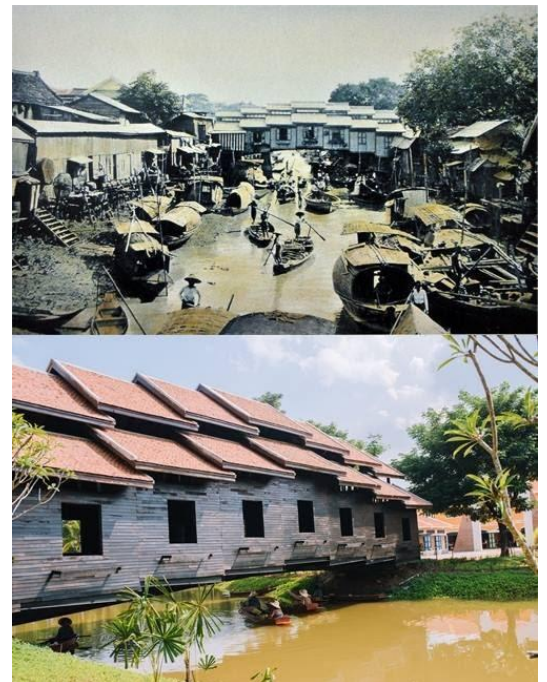


“ย่านการค้า” ที่แสดงให้เห็นถึงความศิวิไลซ์ในยุคนั้น มีการค้ามากมาย มีความวิจิตรบรรจง กับขนม และ อาหารการกินที่ รวมถึงเครื่องใช้สอยที่แปลกตา สำหรับคนรุ่นใหม่ ภูมิปัญญาที่สั่งสมมาไม่ว่าจะเป็น ภาวะที่ง่ายต่อการทำความสะอาดและปลอดภัยจากสารเคมีในปัจจุบัน



ในพระบาทสมเด็จพระพุทธยอดฟ้าจุฬาโลกทรงโปรดเกล้าให้เจ้าพนักงานปักเสาและมีกระดานข้างบน หันได้สำหรับคนเดินข้ามคลองรอบกรุงตรงแถวถนนหน้าวัดสามปลื้ม หรือวัดจักรวรรดี เข้ามาในพระ นคร และถ้ามีเรือเสาเข้ามาจากทะเลจะเข้าคลองนั้น ก็จะได้หลักให้เสาเรือลอดเข้าลอดออกเหมือน สะพานที่กรุงศรีอยุธยา เมื่อสะพานเกิดชำรุดลง เจ้าพนักงานก็ทำสะพานขึ้นมาใหม่ตรงสะพานหันเดิม พร้อมๆกันกับสะพานเหล็กที่สร้างขึ้นในที่อื่น แต่ผู้คนก็ยังคงเรียกสะพานใหม่ตรงนั้นว่า “สะพานหัน” อีก และไม่ยอมเปลี่ยนไปเรียกชื่ออื่น

**สะพานหัน** เป็นสะพานข้ามคลองโง่งอแงไปสำเพ็ง ทางเข้าอยู่ที่ถนนมหาไชยซึ่งเริ่มจากถนนราชดำเนินตรงป้อมมหากาฬ ตัดถนนบำรุงเมือง ถนนเจริญกรุง มาถึงพาหุรัด เป็นถนนที่สำคัญสายหนึ่ง มีวังบูรพาเป็นศูนย์กลาง ชื่อถนนก็ได้มาจากชื่อป้อมมหาไชยที่อยู่หน้าวังบูรพานั่นเอง แถบพื้นที่สะพานหันในสมัยรัชกาลที่ ๕ นั้นบ้านเรือนอาศัยถ้าไม่เป็นของบรรดาพระยา คุณพระ คุณหลวง ก็เป็นของพวกคหบดีคนไทยและเจ้าสัว และมีวิกิเกดั่งของหลวงสันทนาการกิจ นอกจากนั้นยังมีพวกแขกขายผ้าและคนจีนอยู่เป็นจำนวนมาก ก่อนขึ้นสะพานหัน สองข้างเป็นร้านขายผลไม้ต่างประเทศเช่น แอปเปิ้ล สาลี่ องุ่น เครื่องกระป๋อง ฯลฯ มีห้างเสรีวัฒน์ขายของจากต่างประเทศรวมสุราและไวน์ด้วย ย่านนี้เป็นย่านไฮโซเพราะขายของราคาแพงทั้งนั้น พวก



แม่ค้าก็จะพูดจาไพเราะท่านเจ้าคะ ท่านเจ้าขา เพราะผู้ดีเขาไม่ต่อรองราคากันมากมาย เพียงแต่ทำให้ลดราคาพิเศษเพราะเป็นขาประจำกันทั้งนั้น คนต่างถิ่นไปต่อรองราคากันแม่ค้าก็ไม่จ้อไม่ขายเอาเลย

ตัวสะพานหันนั้นมาสร้างใหม่สมัยรัชกาลที่ 5 โดยพื้นทำด้วยไม้ มีลูกกระนาคันเป็นชั้นๆ ขึ้นและลงไป ตัวสะพานเป็นร้านขายของ ทำเป็นห้องๆ มีร้านแขกขายผ้าเป็นพวกผ้ามุง ผ้าลูกไม้ ผ้าสาหลี่ เขาจะวางขายกันบนอัฒจันทร์เตี้ยๆ คนซื้อก็ขึ้นไปนั่งพับเพียบบนแท่นเลือกดูสินค้าและต่อรองราคากันเลย ทางลงสะพานมีร้านขายน้ำออบไทย ขายดอกไม้รูปเทียวไว้ไหว้พระ ดอกไม้แห้ง และบ้างก็ร้อยมาลัยขาย พอเลยสะพานหันไปก็เป็นร้านขายผ้า ร้านขายทองแม่กิมลั้ง และร้านขายเพชรแม่กิมดี

รัชกาลที่ ๕ ได้ทรงเปลี่ยนรูปแบบสะพานหันอีกครั้ง โดยทรงนำแบบมาจาก **สะพานริอัลโต (Ponte de Rialto) ข้าม Grand Canal ที่เมืองเวนิช ในประเทศอิตาลี** นำมาสร้างเป็นสะพานพื้นไม้รูปโค้งกว่าปกติ บนสะพานมีห้องแถวเล็กๆ สำหรับขายของทั้งสองฟาก ข้างละ 7 ห้อง ด้านบนมีหลังคาคลุมทั้งสองฟาก ส่วนตรงกลางเป็นทางเดินกว้างประมาณ 1.5 เมตร มีสมเด็จพระยาบรมมหาศรีสุริยวงศ์ เป็นผู้รับสนองพระบรมราชโองการในครั้งนั้น สะพานนี้อยู่มาจนถึงปี พ.ศ. ๒๕๐๕ ก็ถูกรื้อสร้างใหม่เป็นคอนกรีตเสริมเหล็กจนถึงปัจจุบัน ทางกรุงเทพมหานครได้ทำการปรับปรุงเปิดให้เป็นถนนริมคลองสวยงามและเป็นแหล่งท่องเที่ยวที่นำไปเดินเล่นยามเย็น

“**หอยชมเมือง**” จำลองมาจากหอยคอยคูก ซึ่งเป็นหอยคอยที่ใช้สำหรับตรวจตราป้องกันมิให้หนักโทษหนี ซึ่งที่เมืองมัลลิกา ใช้สำหรับชมเมือง ว่ามีทัศนียภาพที่ว่างดงามเพียงใด



“**เรือนเตี้ย**” เป็นเรือนชาวบ้าน ซึ่งผู้ที่อาศัยอยู่เรือนนี้คือคนชนชั้นกรรมาชีพ มีหน้าที่ ผลิตปัจจัยเบื้องต้นในการยังชีพอันได้แก่ การทำไร่ ทำนา ทำสวน ปลูกผัก สีส้าว ทอผ้า จักสาน อันเป็นอาชีพทั่วไปของชนชั้นนี้ “**เรือนคหบดี**” เป็นเรือนคนมีฐานะ แสดงวิถีความเป็นอยู่ของชนชั้นปกครองซึ่งจะมีกิจกรรมบนเรือน เช่น งานใบตอง งานดอกไม้ งานเครื่องแขวน งานแกะสลักผลไม้ ซึ่งงานเหล่านี้เป็นงานวิจิตรที่จะใช้จริงในเมืองมัลลิกา และในบริเวณเรือนคหบดีนั้น ยังมีเรือนที่เป็นองค์ประกอบของเรือน คือ เรือนครัว ซึ่งต้องทำอาหารเลี้ยง บ่าวไพร่ที่มีเป็นจำนวนมาก โดยการหุงล้างเตากระทะ การประกอบอาหาร หวาน คาว สำหรับรับรองแขกหรือ “**โรงครัว**” ประกอบด้วย โรงสี ยุ้งข้าว โรงเตี๊ยม แสดง





กรรมวิธีการผัดข้าว สี่ข้าว ตำข้าว พร้อมทั้ง การหุงข้าวเตากระทะใบบัว แม่ครัวในโรงครัวนั้นต้องทำอาหารเลี้ยงบัวไฟจำนวนมาก และประกอบอาหารคาวหวาน เพื่อรับรองแขกหรือ โดยเป็นการประกอบอาหารด้วยเตาถ่านทั้งสิ้น

“เรือนแพ” ในยุคสมัยนั้น การสัญจรไปมาส่วนใหญ่ใช้แม่น้ำดังนั้น ร้านค้าขายที่จะตั้งอยู่ริมน้ำเป็นส่วนใหญ่ซึ่งในเมืองมัลลิกาก็เช่นเดียวกัน จะมีเรือนแพสำหรับค้าขายเป็นร้านกาแพ “ตงฮู” ซึ่งเป็นร้านกาแพที่ทันสมัยในยุคนั้นโดยการนำเข้ามาผลิตกาแพสดจากต่างประเทศเข้ามาและเพื่อรองรับนักท่องเที่ยว ก็จะมีร้านข้าวแกงทรงโปรดในเรือนแพนี้ด้วย อันร้านข้าวแกงทรงโปรดนั้น ทางเมืองมัลลิกาได้นำเอาอาหารที่พระบาทสมเด็จพระจุลจอมเกล้าทรงโปรดมา เพื่อให้ประสกนิกร และนักท่องเที่ยวได้เห็นความเรียบง่ายของอาหารที่มหาราชของชนชาวไทยเสวยซึ่งล้วนแล้วแต่เป็นอาหารที่ง่ายแต่มีความอร่อยอย่างไทยแท้



“เรือนหมู่” เป็นเรือนสำหรับรับรองแขกบ้านแขกเมือง ของคหบดีไทยซึ่งอาจเป็น ขุนนางผู้ทรงศักดิ์หรือคหบดีผู้มั่งคั่ง ซึ่งในสมัยนั้น นิยมมีคณนาฏศิลป์ เป็นของตนเอง สำหรับรับแขก ดังนั้นเมืองมัลลิกาก็จึงสร้างเรือนหมู่ขึ้น ซึ่งถือว่าเป็นเรือนหมู่ที่ใหญ่ที่สุดในประเทศไทย

- 15.45 น. สมาชิกทุกท่านพร้อมกัน ณ จุดนัดหมาย
- นำท่านออกเดินทางโดยรถตู้ปรับอากาศ มุ่งหน้าสู่ สถานีรถไฟกาญจนบุรี
- 16.30 น. รถตู้ปรับอากาศ ส่งคณะที่สถานีกาญจนบุรี เพื่อขึ้นรถไฟกลับกรุงเทพฯ
- 16.53 น. รถไฟออกเดินทางจากสถานีกาญจนบุรี
- 19.25 น. เดินทางถึง **สถานีกรุงเทพฯ (สถานีหัวลำโพง)** โดยสวัสดิภาพ พร้อมความประทับใจ

จบรายการ

หมายเหตุ: รายการเดินทางอาจมีการเปลี่ยนแปลงตามความเหมาะสม โดยจะคำนึงถึงประโยชน์ของท่านเป็นสำคัญ  
เงื่อนไขเป็นไปตามที่บริษัทกำหนด

### อัตราค่าบริการ

อัตราค่าบริการ	ราคาต่อท่าน / บาท
ผู้ใหญ่และเด็ก	1,790.-

### อัตราค่าเดินทางนี้รวม

- รถไฟที่นั่งปรับอากาศ ชั้น 2 ไป-กลับ เส้นทาง กรุงเทพฯ - น้ำตก (จ.กาญจนบุรี) เส้นทาง กรุงเทพฯ - น้ำตก // กาญจนบุรี - กรุงเทพฯ
- รถตู้ปรับอากาศ ท่องเที่ยวใน จังหวัดกาญจนบุรี ตามรายการ พร้อมคนขับที่ชำนาญทางเป็นอย่างดี (8 - 10 ท่าน/คัน)
- รวมบริการเสิร์ฟอาหารเข้าบนรถไฟ แบบกล่อง
- บริการน้ำดื่มท่านละ 2 ขวด/วัน
- ของสมนาคุณ Hygiene Travel Kit เช่น หน้ากากอนามัย, เจลแอลกอฮอล์ล้างมือ, สเปรย์แอลกอฮอล์ ฯลฯ
- ค่าเข้าชมสถานที่ตามทีระบุในรายการ
- มัคคุเทศก์ คนขับรถ พนักงาน คอยอำนวยความสะดวกทุกท่านตลอดการเดินทาง
- ค่าประกันอุบัติเหตุคุ้มครองในระหว่างการเดินทาง คุ้มครองในวงเงินท่านละ 1,000,000 บาท (หากอายุเกิน 70 ปีขึ้นไป ค่าประกันอุบัติเหตุระหว่างการเดินทาง 50%) ค่ารักษาพยาบาลกรณีเกิดอุบัติเหตุวงเงินท่านละ 500,000 บาทตามเงื่อนไขของกรมธรรม์

### อัตราค่าบริการนี้ไม่รวม

- ค่ารถ หรือ ค่าตัวเครื่องบินจากทุกเส้นทาง และค่าเดินทางมาที่จุดนัดพบ
- ค่าใช้จ่ายอื่นๆ ที่นอกเหนือจากรายการระบุ อาทิเช่น ค่าอาหารและเครื่องดื่มนอกเหนือจากรายการ ค่ารักษาพยาบาล (ในกรณีที่เกิดจากการเจ็บป่วยด้วยโรคประจำตัว), ค่าเครื่องดื่มแอลกอฮอล์ เป็นต้น
- ค่าเช่าชุดไทย, ค่าเช่ารถลากหรือรถเจ๊ก, เงินรูที่เกินกว่าจำนวนที่บริษัทแจ้งไว้ ในเมืองมัลลิกา
- ค่าเช่ารถลาก หรือรถเจ๊ก
- ค่าธรรมเนียมสถานที่ท่องเที่ยว ที่มีได้ระบุในรายการ
- ค่าใช้จ่ายที่มีการเปลี่ยนแปลงรายการท่องเที่ยว ที่เกิดจากผู้เดินทางเอง
- ค่าภาษีเดินทาง (ถ้ามีการเรียกเก็บ)
- ค่าภาษีมูลค่าเพิ่ม 7% และค่าภาษีหัก ณ ที่จ่าย 3%
- ค่าทิปไกด์/หัวหน้าทัวร์ 100 บาท/ท่าน/วัน ทั้งนี้ ตามความพึงพอใจของท่าน เป็นสินน้ำใจ





## เงื่อนไขการชำระเงิน

กรุณาชำระค่าเดินทางเต็มจำนวน ภายใน 48 ชั่วโมง หลังทำการจอง จึงจะถือว่าทำการจองเสร็จสมบูรณ์

## การทำการจอง ... กรุณาส่งข้อมูลของผู้เดินทางให้กับเจ้าหน้าที่ (สำคัญมาก) ดังนี้

1. เลขที่บัตรประชาชน หรือ เลขพาสปอร์ต ของแต่ละท่าน เพื่อทำประกันการเดินทาง
2. ชื่อ-นามสกุล (นาย-นาง-น.ส.-ด.ช.-ด.ญ.) เพื่อทำประกันการเดินทาง
3. วัน เดือน ปีเกิด เพื่อทำประกันการเดินทาง
4. ข้อจำกัดเรื่องอาหาร ผู้เดินทางท่านใดไม่กินอาหารอะไร ประเภทไหน
5. เบอร์โทรศัพท์มือถือ ที่ติดต่อได้สะดวก ของตัวแทนครอบครัว

## การยกเลิกและคืนค่าทัวร์:

1. ยกเลิกก่อนการเดินทาง 30 วันทำการ บริษัทฯ คืนเงินค่าทัวร์เต็มจำนวน
2. ยกเลิกก่อนการเดินทาง 15-29 วันทำการ บริษัทฯ ขอสงวนสิทธิ์ในการคืนเงิน 50% ของราคาค่าทัวร์ทั้งหมด
3. ยกเลิกก่อนการเดินทางน้อยกว่า 14 วันทำการ บริษัทฯ ขอสงวนสิทธิ์ไม่คืนค่าทัวร์ 100% ของราคาค่าทัวร์ทั้งหมด
4. **กรุ๊ปที่ออกเดินทางช่วงเทศกาลวันหยุด จะไม่มีการคืนเงินมัดจำหรือ ค่าทัวร์ทั้งหมด ไม่ว่าจะยกเลิกด้วยกรณีใดๆ เว้นแต่มีการยกเลิก การเดินทางไฟของการรถไฟแห่งประเทศไทยหรือสถานการณ์อื่นๆ นอกเหนือการควบคุม**
5. ในบางกรณีเมื่อผู้สนใจจองโปรแกรมทัวร์แล้ว ซึ่งทางทีมงานจะต้องส่งเงินมัดจำไปมัดจำค่าที่พักและยานพาหนะทันที ดังนั้นจากภาระดังกล่าวทีมงานจึงขอสงวนสิทธิ์เก็บค่าใช้จ่ายที่เกิดขึ้นจริงจากผู้จอง
6. เมื่อท่านออกเดินทางไปกับคณะแล้ว ถ้าท่านงดการใช้บริการรายการใดรายการหนึ่ง หรือไม่เดินทาง พร้อมคณะ ถือว่าท่านสละสิทธิ์ ไม่อาจเรียกร้องค่าบริการและเงินมัดจำคืน ไม่ว่าจะกรณีใดๆ ทั้งสิ้น

## หมายเหตุ

- กรุณาพิจารณาโปรแกรมการเดินทางให้ละเอียดก่อนทำการจอง
- กรุณาปฏิบัติตามที่เจ้าหน้าที่แนะนำ ตามมาตรฐานท่องเที่ยวปลอดภัยด้านสุขอนามัย และเพื่อความปลอดภัยในการท่องเที่ยว
- บริษัทฯ ขอสงวนสิทธิ์ในการยกเลิกการเดินทาง หากมีผู้ร่วมเดินทาง **น้อยกว่า 16 คน**ตามที่บริษัทกำหนด
- รายการและราคาอาจเปลี่ยนแปลงได้ตามความเหมาะสม เนื่องจากสภาวะอากาศ การเมือง และอัตราแลกเปลี่ยนโดยทางบริษัทฯ จะคำนึงถึงประโยชน์และความปลอดภัยของท่านเป็นสำคัญที่สุด
- บริษัทฯ จะไม่รับผิดชอบใดๆ ทั้งสิ้น หากเกิดสิ่งของสูญหาย อันเนื่องมาจากความประมาทของท่าน, เกิดจากการโจรกรรม และ อุบัติเหตุจากความประมาทของนักท่องเที่ยวเอง

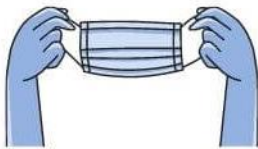


- เมื่อท่านตกลงชำระเงินมัดจำหรือค่าทัวร์ทั้งหมดกับทางบริษัทฯ แล้ว ทางบริษัทฯ จะถือว่าท่านได้ยอมรับเงื่อนไขข้อตกลงต่างๆ ทั้งหมด

เที่ยวอย่างมั่นใจ เดินทางปลอดภัยไปกับ  
**Getaway Holidays**



สวมหน้ากากอนามัย  
ตลอดการเดินทาง



ตรวจคัดกรอง  
อุณหภูมิ



หมั่นล้างมือด้วย  
เจลแอลกอฮอล์หรือสบู่



แสดง Digital Health Pass  
บนแอปฯ หมอพร้อม





อ้างอิงข้อมูลจาก การประกาศจากกรมการแพทย์ไทย ณ วันที่ 24 พ.ย. 2564

## ตรวจความพร้อมเอกสารก่อนเดินทางกับ "Getaway Holidays" ตามมาตรการการเดินทางช่วง COVID-19 เพื่อความปลอดภัยและเพิ่มความมั่นใจในการเดินทาง

ผู้เดินทางจะต้องแสดงเอกสารดังต่อไปนี้ กับเจ้าหน้าที่ก่อนเดินทาง ณ จุดคัดกรอง  
ตามรายละเอียดด้านล่าง อย่างใดอย่างหนึ่ง

### ✓ ต้องเป็นผู้ที่ได้รับวัคซีนดังต่อไปนี้

Sinovac	Sinopharm	Astrazeneca	Pfizer	Moderna	J&J	วัคซีนไขว้/อื่นๆ
2 เข็ม	2 เข็ม	2 เข็ม	2 เข็ม	2 เข็ม	1 เข็ม	2 เข็ม
ไม่น้อยกว่า 14 วัน	ไม่น้อยกว่า 14 วัน	ไม่น้อยกว่า 14 วัน	ไม่น้อยกว่า 14 วัน	ไม่น้อยกว่า 14 วัน	ไม่น้อยกว่า 14 วัน	ไม่น้อยกว่า 14 วัน

### ✓ หรือ มีเอกสารแสดงผลการตรวจหาเชื้อโควิด-19 โดยวิธี RT-PCR หรือ Antigen Test Kit (ATK) ไม่เกิน 72 ชั่วโมง

### ✓ หรือ ผู้เคยติดเชื้อโควิด-19 ต้องหายจากอาการป่วย มาแล้วไม่เกิน 90 วัน

### ✓ หากไม่มีเอกสารอย่างใดอย่างหนึ่ง บริษัทขอสงวนสิทธิ์ งดให้บริการในการเดินทาง

\*ผู้เดินทางต้องแสดงเอกสารผ่านทาง  
Digital Health Pass ใต้บน LINE OA  
และ Application หมอพร้อม



เที่ยวอย่างมั่นใจ เดินทางปลอดภัยไปกับ



Organized by Buynow Co., Ltd.

